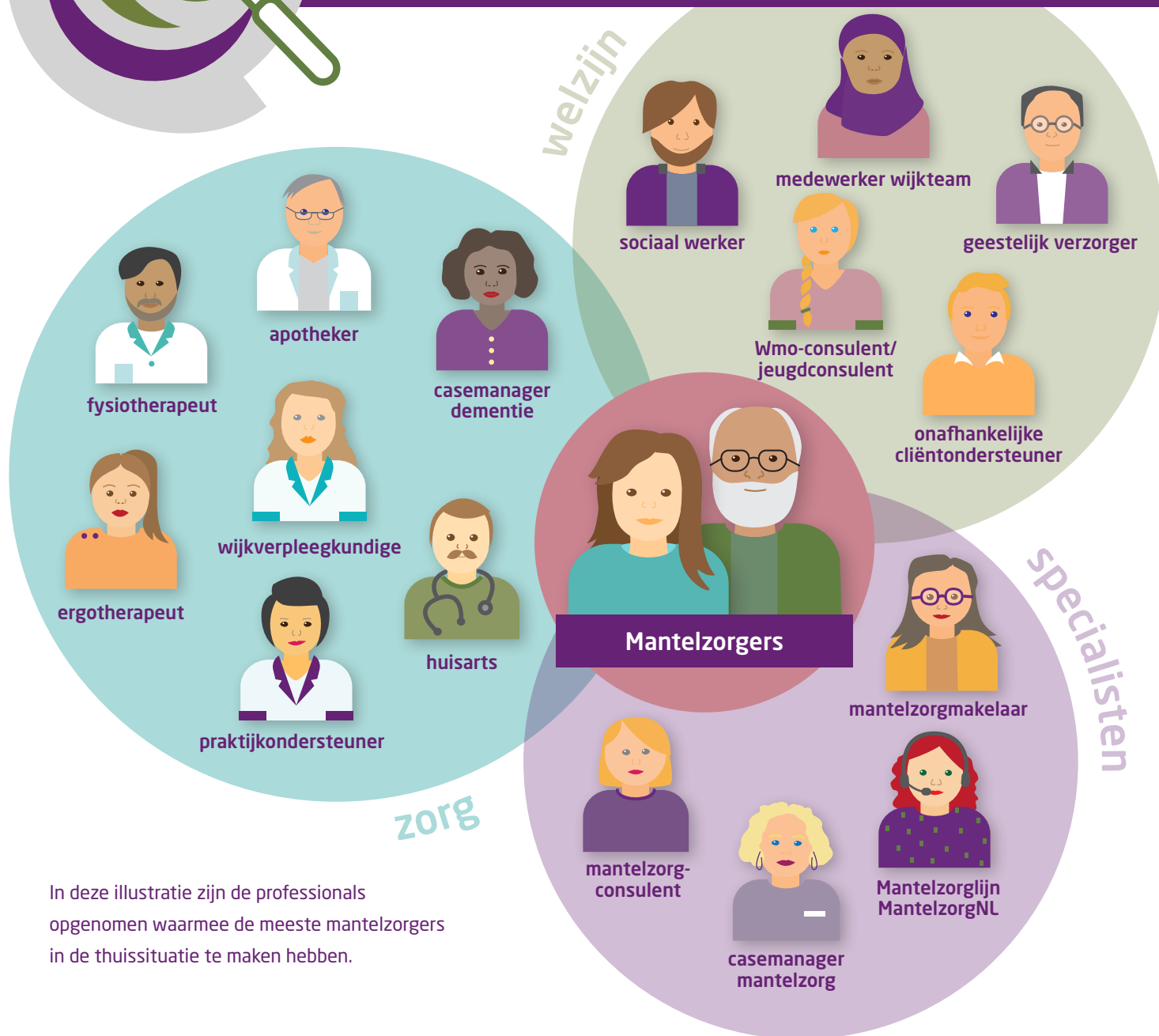


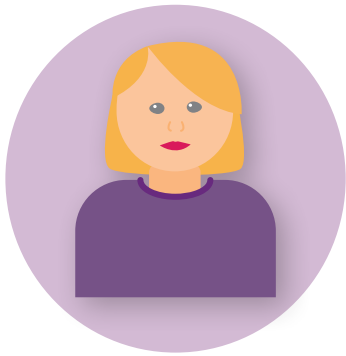
# WELKE PROFESSIONALS HELPEN MANTELZORGERS?



In deze illustratie zijn de professionals opgenomen waarmee de meeste mantelzorgers in de thuish situatie te maken hebben.

## Zij helpen mantelzorgers met

- Informatie over ziekte/beperking
- Steun en advies
- Aanvragen zorg
- Delen van de zorg en respijtzorg
- Wetten en regels
- Balans
- Werk en mantelzorg
- Woning en hulpmiddelen



### **mantelzorgconsulent**



De mantelzorgconsulent biedt een luisterend oor en geeft antwoord op vragen zoals het delen van zorg, het vergroten van het sociaal netwerk, balans, lotgenotencontact en vervangende (vrijwilligers)zorg. Zij kent de weg in mantelzorgondersteuning en geeft voorlichting en advies aan mantelzorgers en professionals.

#### **Waar werkt deze professional?**



Lokale organisatie voor mantelzorgondersteuning of welzijnsorganisatie



meer info



### **mantelzorgmakelaar**



De mantelzorgmakelaar maakt een overzicht van alle (zorg)taken en neemt (tijdelijk) regeltaken over in zorg en welzijn, werk, wonen en financiën. Zij vraagt indicaties aan en begeleidt bij het combineren van werk en mantelzorg. De ondersteuning is meestal kortdurend (±8 uur).

#### **Waar werkt deze professional?**



Werkt meestal zelfstandig, soms bij een organisatie voor mantelzorgondersteuning



meer info



### **casemanager mantelzorg**



De casemanager mantelzorg begeleidt mantelzorgers langere tijd bij het verminderen en voorkomen van overbelasting. Zij maken samen een plan waardoor mantelzorgers de zorg beter volhouden en zelf regie houden over hun balans.

#### **Waar werkt deze professional?**



Bij een lokale organisatie voor mantelzorgondersteuning of zorgorganisatie.



meer info





### wijkverpleegkundige



De wijkverpleegkundige indiceert en organiseert zorg voor de hulpvrager en betreft mantelzorgers hierbij. Zij kunnen mantelzorgers ondersteunen bij zorghandelingen en signaleren en bespreken van overbelasting. Zij zijn een schakel tussen de hulpvrager, mantelzorgers en professionals als het gaat om zorg, wonen en welzijn.

#### Waar werkt deze professional?



Team wijkverpleging van een (thuiszorg)instelling



meer info



### huisarts



De huisarts betreft mantelzorgers bij de zorg van hun naaste en is het eerste aanspreekpunt bij lichamelijke of psychische klachten van mantelzorgers zelf. De huisarts kan meedenken over de zorg voor hun naaste en de situatie thuis. Zij verwijst door naar hulp van professionals in zorg en welzijn.

#### Waar werkt deze professional?



Huisartsenpraktijk of in een gezondheidscentrum



meer info



### praktijkondersteuner



De praktijkondersteuner betreft mantelzorgers bij de zorg voor hun naaste, biedt een luisterend oor, signaleert overbelasting en geeft informatie en advies over het ziektebeeld en om de zorg vol te houden. Zij verwijzen door als hulp zoals vervangende zorg nodig is. De poh-ggz biedt kortdurende psychische hulp aan mantelzorgers met mentale problemen als gevolg van de mantelzorgsituatie.

#### Waar werkt deze professional?



Huisartsenpraktijk of in een gezondheidscentrum



meer info



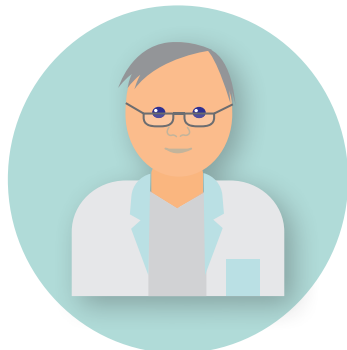
**fysiotherapeut**



De fysiotherapeut kan mantelzorgers adviseren, informeren en begeleiden bij het ziektebeeld en behandeling van hun naaste en dagelijkse handelingen zoals tillen en hulpmiddelen, zodat de zorg vol te houden is. Zij bespreekt ook de belasting van de mantelzorgers.

**Waar werkt deze professional?**

 Eigen praktijk of gezondheidscentrum, of instellingen zoals ziekenhuizen en revalidatiecentra.




**apotheker**



De apotheker heeft specialistische kennis over medicijnen en zorgt voor veilig gebruik van medicijnen. Zij kan mantelzorgers adviseren over het medicijngebruik, voeding en medische hulpmiddelen van hun naaste.

**Waar werkt deze professional?**

 Apotheek




**casemanager dementie**

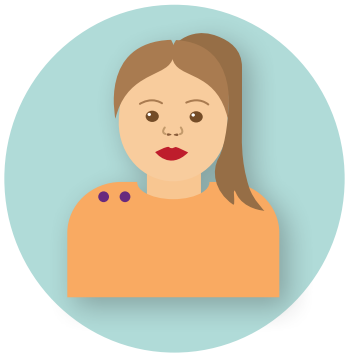


De casemanager dementie helpt mantelzorgers van mensen met dementie en begeleidt bij het verminderen en voorkomen van overbelasting in een langdurige zorgsituatie. Zij biedt een luisterend oor en begeleidt mantelzorgers in het omgaan met de ziekte en regelen van juiste ondersteuning.

**Waar werkt deze professional?**

 Team wijkverpleging van een (thuiszorg)instelling





### ergotherapeut



De ergotherapeut geeft advies over hulpmiddelen of het aanpassen/ inrichten van de eigen woonomgeving en helpt mantelzorgers om te gaan met beperkingen in het dagelijks handelen thuis, zoals hulp bij tillen en verplaatsen. Zij adviseren hoe zij hun naaste kunnen helpen om zoveel mogelijk zelf te doen.

#### Waar werkt deze professional?



Eigen praktijk of gezondheidscentrum, of instellingen zoals ziekenhuizen en revalidatiecentra.



meer info



### Wmo-consulent/jeugdconsulent



De Wmo-consulent/Jeugdconsulent voert het keukentafelgesprek met de hulpvrager en mantelzorgers(s). Zij brengt in kaart welke hulp de mantelzorgers geeft, signaleert overbelasting en bespreekt welke ondersteuning of voorziening de mantelzorgers nodig heeft.

#### Waar werkt deze professional?



Gemeente of sociaal wijkteam



meer info



### social werker



Een sociaal werker betreft mantelzorgers bij de ondersteuning voor de hulpvrager zoals het begeleiden naar dagbesteding, opvang, activiteiten of andere hulp. Zij kan ook mantelzorgers helpen bij het bespreken van en oplossen van problemen in het dagelijks leven en verwijzen naar mantelzorgondersteuning.

#### Waar werkt deze professional?



Welzijnsorganisatie of wijkteam



meer info



### onafhankelijke cliëntondersteuner



De onafhankelijk cliëntondersteuner helpt opkomen voor de belangen van de mantelzorgers bij het regelen van zorg en ondersteuning uit de Wmo/Wlz. Zij maakt de hulpvraag van de mantelzorgers duidelijk, helpt bij het aanvragen van indicaties en het maken van afspraken over de zorg.

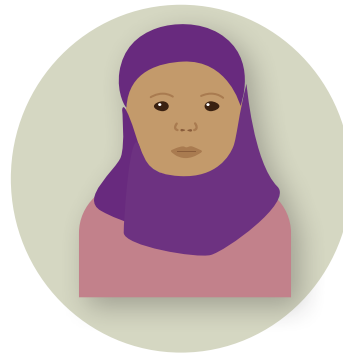
#### Waar werkt deze professional?



Via de gemeente (Wmo) of zorgkantoor (Wlz).



meer info



### medewerker wijkteam



De medewerker van het wijkteam is het eerste aanspreekpunt in de wijk voor hulpvragen. Zij brengt vraagstukken van mantelzorgers in kaart, vraagt Wmo-/Jeugdwet voorzieningen aan en verwijst door naar mantelzorgondersteuning of andere hulpverleners.

#### Waar werkt deze professional?



Gemeente of welzijnsorganisatie



meer info



### geestelijk verzorger



Een geestelijk verzorger biedt een luisterend oor en helpt mantelzorgers bij fundamentele vragen over ziekte en gezondheid, dood en leven, en bij de verwerking van de situatie. Deze hulp en begeleiding kan gebaseerd zijn op een geloofs- of levensovertuiging, maar dit hoeft niet.

#### Waar werkt deze professional?



Zelfstandig of zorginstelling



meer info





## Mantelzorglijn MantelzorgNL



De Mantelzorglijn geeft antwoord op alle vragen over mantelzorg en geeft advies op maat.



### Waar werkt deze professional?

MantelzorgNL is de landelijke vereniging voor iedereen die zorgt voor een naaste.

030 - 760 60 55 of  
[mantelzorglijn@mantelzorg.nl](mailto:mantelzorglijn@mantelzorg.nl)



meer info

## Hoe kunnen professionals mantelzorgers ondersteunen?



### ..... Erkennen en herkennen

Breng in kaart welke naasten betrokken zijn bij de zorg en zie, hoor en betrek (jonge) mantelzorgers.



### ..... Inventariseren

Bespreek met mantelzorger(s) de wensen aan ondersteuning voor de hulpvrager en ondersteuning voor de mantelzorger(s) zelf.



### ..... Signaleren

Bespreek en/of meet de ervaren belasting door mantelzorg en signaleer overbelaste en ontspoorde mantelzorg.



### ..... Informeren

Geef mantelzorgers informatie over de zorg voor hun naaste en mantelzorgondersteuning.



### ..... Doorverwijzen

Ken de sociale kaart voor mantelzorgondersteuning en zorg voor een warme doorverwijzing.

### Meer informatie?

- Voor meer informatie en tools over gespreksvoering met mantelzorgers bekijk onze [factsheet](#).
- [Kennisbank](#) voor professionals MantelzorgNL

### Vragen?

Neem contact op met een [adviseur](#) van MantelzorgNL via [advies@mantelzorg.nl](mailto:advies@mantelzorg.nl) of 030 659 22 22

