

EEN NIEUWE PERSPECTIEF OP MANTELZORGBELEID

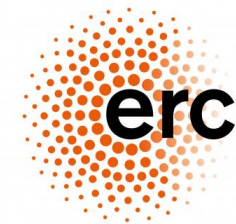
Mara A. Yerkes

Afdeling Interdisciplinair Sociale
Wetenschap

Universiteit Utrecht



Universiteit Utrecht



European Research Council

Established by the European Commission

MANTELZORG- PARADOX

Mantelzorg van groot
maatschappelijke waarde:

- Voor burgers
- Voor de maatschappij

Veel druk op gemeentes

- Relatief nieuwe verantwoordelijkheden
- Financiële beperkingen

Welke rol voor mantelzorgbeleid
binnen gemeentes?



CAPABLE

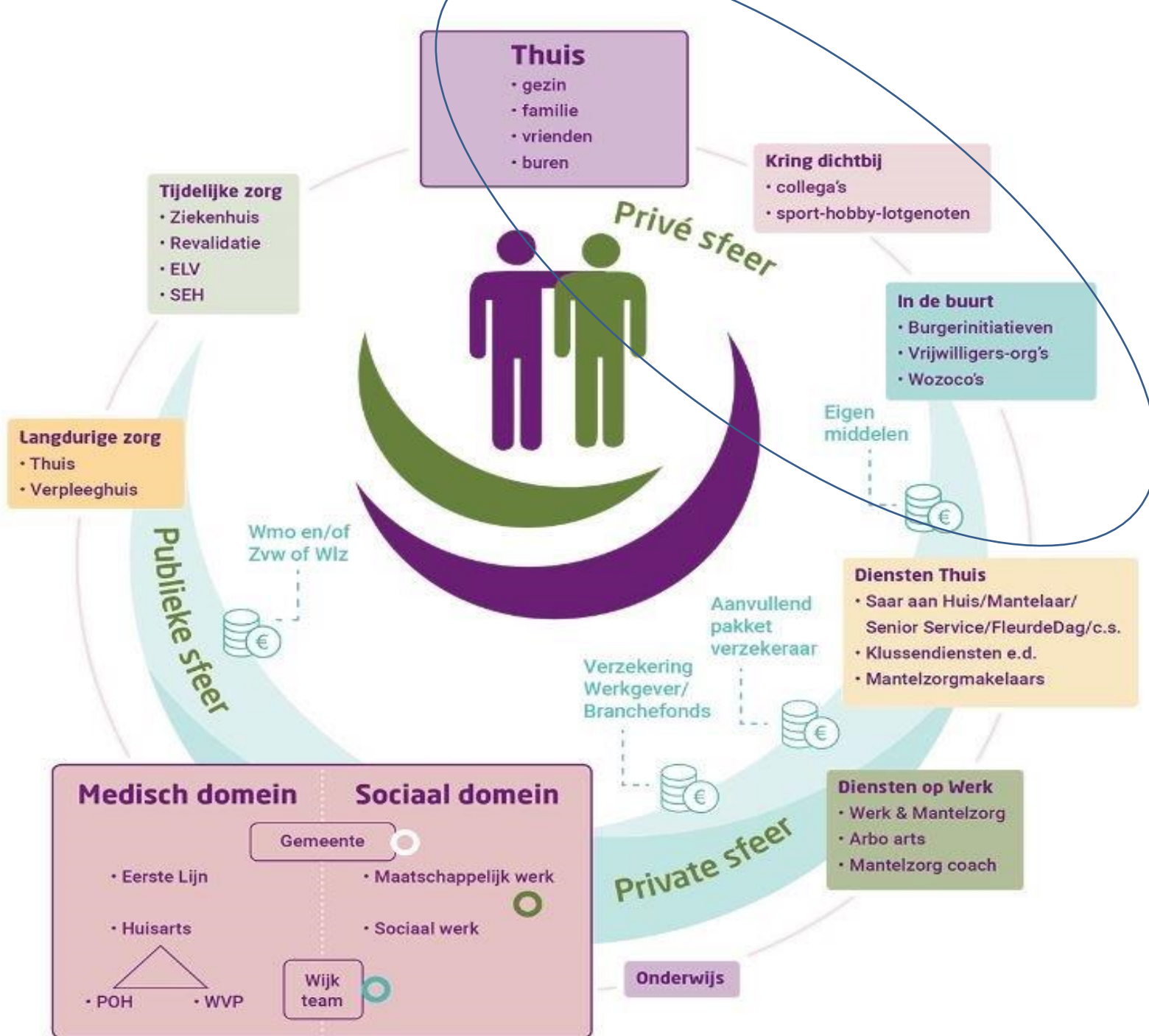
THIS PROJECT HAS RECEIVED FUNDING FROM THE EUROPEAN RESEARCH COUNCIL (ERC) UNDER THE EUROPEAN UNION'S HORIZON2020 RESEARCH INNOVATION PROGRAMME (GRANT AGREEMENT NO 771290).



CAPABILITIES VOLGENS ROBEYNS (2005)

Taking care of caregivers

Toekomstverkenning 2040



WELKE ROL VOOR MANTELZORGBELEID?

Rol beleid binnen
capability-benadering
onduidelijk

Mantelzorgbeleid
kan verschillende
betekenissen hebben

'Hulpbron' (zie bijv. Javornik, 2014;
Hoogenboom, Kruiswijk en Yerkes, 2015;
Yerkes en Den Dulk, 2015; Kurowska,
2018; Yerkes en Javornik, 2018; Yerkes
et al., 2019)

'Conversie factor' (zie bijv. Hobson,
2014; Hvinden en Halvorsen, 2018;
Koslowski en Kadar-Satat, 2018;
Kurowska, 2018)

MANTELZORGBELEID
ALS HULPBRON

Beschikbaarheid

Toegankelijkheid

Kwaliteit

Flexibiliteit

...

MANTELZORGERS IN CONTEXT



DE MANTELZORGER



DE 'COMMUNITY'
OMGEVING



DE NEDERLANDSE
CONTEXT

WELKE ROL VOOR MANTELZORGBELEID?

- Hulpbron:
- Maar ook 'conversie factor': dat mantelzorgers beter in staat stelt om hun mantelzorgtaken op een waardevolle manier uit te voeren.
 - Gemeente als facilitator - onderlinge afhankelijkheid beleidsdomeinen
 - Gemeente als verbindende factor / samenwerkingspartner
 - ...en nog meer.

DANK VOOR
JULLIE
AANDACHT!

Contact:

: M.A.Yerkes@uu.nl

: www.worklifecapabilities.com



#ERC_capable